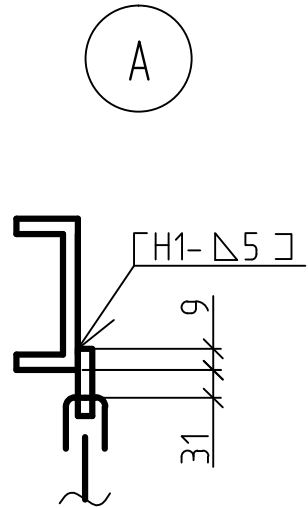
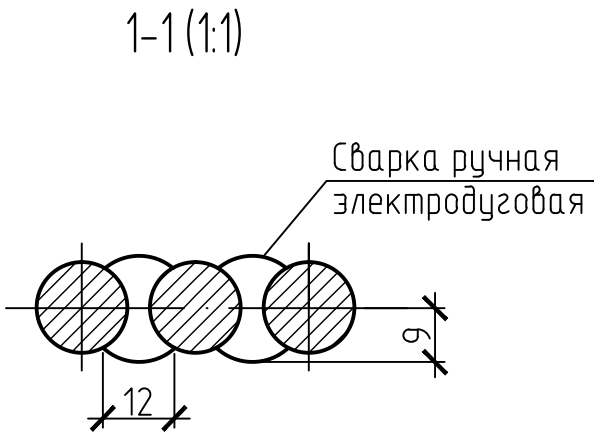
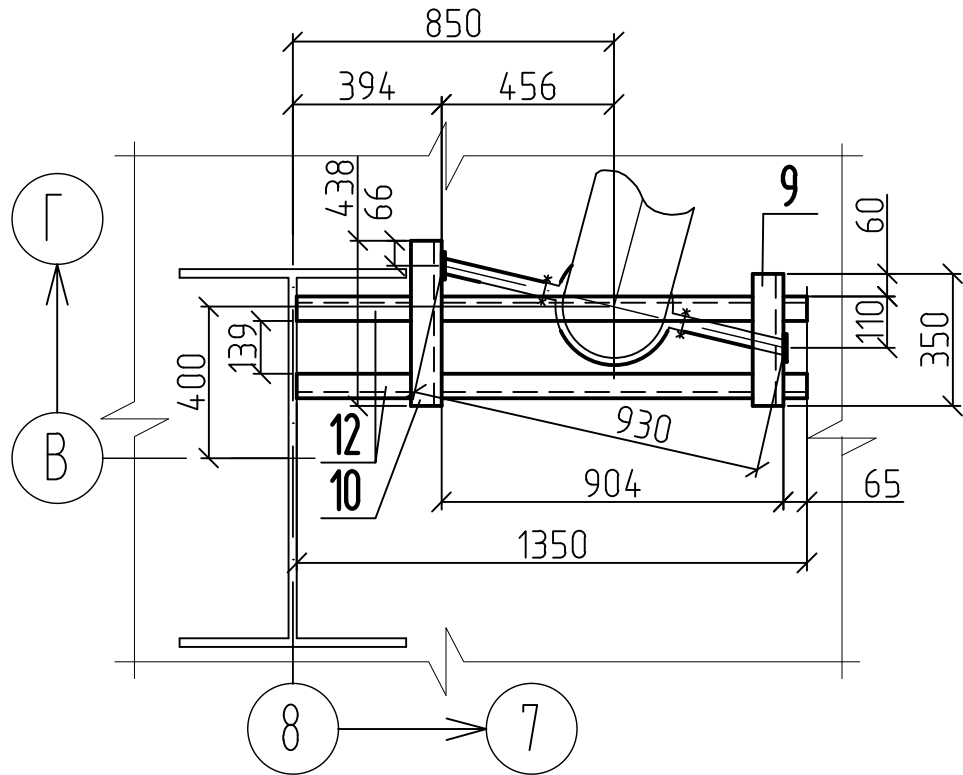
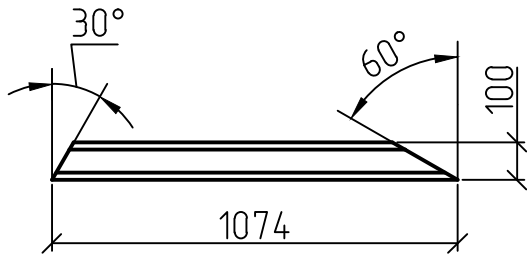


Нагрузка на несущие конструкции Рк, кгс	Характеристика пружин А5, 17 и 17								
	Табличные данные			При установке		В рабочем состоянии		В холодном состоянии	
	Допускаемая рабочая нагрузка Рмакс, кгс	λмакс, мм	Высота пружины в свободном состоянии Нсв, мм	Высота пружины Нмонт,мм	Нагрузка на пружину Рмонт, кгс	Высота пружины Нр,мм	Нагрузка на пружину Рр, кгс	Высота пружины Нх,мм	Нагрузка на пружину Рх, кгс
2352	1190	70	188	124	728	151	414	134	616
	1190	140	346	218	728	272	414	238	616
	1190	140	346	218	728	272	414	238	616



Деталь поз. 11



2. Монтажно-сборочный черт. – см. черт. К 3088–ТМ лист 2.
3. * Размеры для справки.
4. ** Размеры уточнить на монтаже.
5. *** Размер с учетом подгонки.
6. Неуказанные предельные отклонения размеров $\pm \frac{IT_{14}}{2}$.
7. Сварку выполнить по ГОСТ 5264–80 электродами Э46А по ГОСТ9467–75.
8. Маркировка и остальные технические требования по ОСТ 108.275.50–80.
9. Шероховатость обрабатываемых поверхностей деталей $\sqrt{Rz} \ 160$, кроме мест указанных особо.
10. Деталь поз. 2 укоротить до 355 мм.
11. Изготовить один комплект.

Поз.	Обозначение	Наименование	Кол.	Масса ед.,кг	Приме-чание
1	09 ОСТ 108.275.56–80	Блок хомутový	1	50,0	
2	03 ОСТ 108.632.02–80	Тяга с серьгой	2	2,41	L=355мм
3	05 ОСТ 108.275.58–80	Блок пружинный	2	16,3	
4	13 ОСТ 108.275.59–80	Блок пружинный сдвоенный	2	36,3	
5	03 ОСТ 108.643.01–80	Ушко	10	0,49	
6	02 ОСТ 108.643.01–80	Проушина	2	0,35	
		Тяга			
		Круг 16–В ГОСТ 2590–2006 20–В ГОСТ 1050–88			
7	По настоящему чертежу	L = 600***	2	0,47	
8	По настоящему чертежу	L = 400***	2	0,63	
		Балка			
		Швеллер 10У ГОСТ 8240–97 См3сп5 ГОСТ 535–2005			
9	По настоящему чертежу	L = 350	1	3,01	
10	По настоящему чертежу	L = 438	1	3,76	
11	По настоящему чертежу	L = 1074	2	9,23	
		Швеллер 16У ГОСТ 8240–97 См3сп5 ГОСТ 535–2005			
12	По настоящему чертежу	L = 1350	2	19,17	

Итого: 231,39кг

1. Общие данные – см. черт. К 3088–ТМ лист 1.

К 3088–ТМ					
ЗАО “Саровская генерирующая компания”					
Изм.	Кол.уч.	Лист	Ндк.	Подп.	Дата
Разраб.	Передалова	12.13			
Пров.	Дралюк	12.13			
Т.контр.	Воронина	12.13			
Н.контр.	Воронина	12.13			
Замена главного трубопровода пара котла БКЗ–160 ст. № 7			Стадия	Лист	Листов
Подвеска пружинная № 5			Р	3.5	
			ОАО “Инженерный центр энергетики Урала” – предприятие “УралОРГРЭС”		